



特定医療法人
荘和会
菅原病院

磯の香
題字 鈴木 貢
第542号 平成29年4月1日発行

2017年
4月号



菅原病院の理念

笑顔のためにこれからも

地域と共に歩む

精神医療を目指します

菅原病院の基本方針

- 人権の尊重
患者さんの人権を尊重し、信頼される医療を行うためにインフォームド・コンセントを実践します。
- 安全な医療
安全に配慮した良質な医療を提供いたします。
- チーム医療の推進
多職種連携により、早期に社会復帰できるようにサポートいたします。
- 人材の育成と教育
医療の進歩と社会の変化に対応できるよう、知識・技術の習得に励み自己研鑽に努めます。
- 健全な病院経営
組織としての透明性を保ち、事業継続に努めます。

ご自由にお持ち帰りください

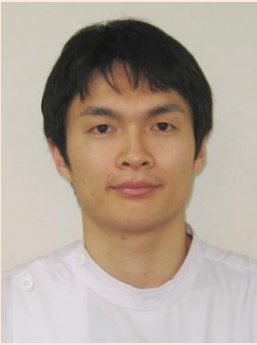
新任医師紹介



猪股 良之 医師

いのまた よしゆき

はじめまして、4月から赴任いたします猪股良之と申します。
二人の子供の育児に奔走する10年目の精神科医です。
私の父が由利本荘市の生まれで、この地には深い縁を感じており、こちらで勤務できることを大変うれしく思っております。
前任の市立角館総合病院では特に老年期精神医療に力を入れてまいりました。地域の皆様にお役に立てるよう一所懸命頑張りますので、皆様何卒よろしくお願い申し上げます。



佐々木 智康 医師

ささき ともやす

花巻病院での勤務を終え、再び菅原病院に戻りました。医療観察法病棟や精神鑑定の現場に直接携わることができ、大変刺激になりました。花巻で経験し、得たものも活かし、さらに菅原病院に貢献していきたいと思えます。
慣れ親しんだ菅原病院に戻れることをとても楽しみにしております。これからどうぞよろしくお願い申し上げます。

もの忘れ外来のご案内

こんな症状が最近多くなったような感じはありませんか？

- ◎最近「忘れっぽくなった」と思う。
- ◎顔はわかるのに、名前が思い出せない。
- ◎同じことを何度も言ったり、尋ねたりする。
- ◎大切なものをよく置き忘れたり、しまい忘れたりする。
- ◎今までできたのにできなくなった。



当院の「もの忘れ外来」は毎週火曜日午後となっております。

受診ご希望の患者様はご予約をいただいてからの診療となります。

ご予約は、電話または直接窓口へお申し込みください。

「もの忘れ外来予約」とお伝えください。

診療日時：毎週火曜日 午後1：30～4：00 ※完全予約制

地域交流会開催のお知らせ

下記の通り、地域交流会を開催しますので万障お繰り合わせのうえ多数ご来院くださいますよう、ご案内申し上げます。

○日 時 平成29年7月8日（土）午前10時～正午

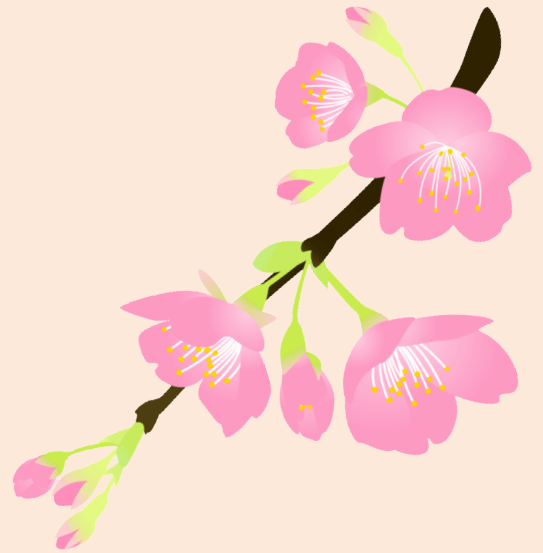
○場 所 菅原病院 外来棟

○講 話

- ・講 師 院長 菅原和彦
- ・時 間 午前11時30分～正午
- ・場 所 多目的ホール

○各種相談コーナー

- ・医療相談
- ・お薬相談
- ・こころの相談
- ・栄養相談



○各種コーナー

- ・各種測定、検査
- ・アルコールパッチテスト
- ・腰痛予防体操
- ・ストレスチェック
- ・医療機器、介護用品展示
- ・作業療法科作品展示、販売
- ・喫茶
- ・ビデオ上映
- ・障害者自立支援センター「和」のお菓子、手工芸販売

平成29年度接遇目標が決まりました

平成29年度の接遇目標は次のとおりです。

「私たちは敬意を持って接します」

患者さんや入所・通所者、そのご家族はもちろん、職員同士に対しても敬意を持って、丁寧な態度で接し、自尊心を傷つける言動は厳に慎むことを目標とし、職員一同頑張っています。

新年会・ひな祭り会を開催しました



病棟新年会
食堂ホールでクイズやゲームを楽しみました。



病棟新年会
年男・年女の方へ記念品を贈呈し
今年の抱負を発表していただきました。



病棟新年会
おみくじの内容を読んだり、お互い
に見せ合って楽しみました。



病棟ひな祭り会
3月の誕生会も兼ねて行いました。



病棟ひな祭り会
レクリエーションとして、皆さん
でつるし雛を作りました。



病棟ひな祭り会
ひな祭りの由来などの紹介を聞い
たりして過ごしました。

デイケア 活動の様子（1月～3月）



新年会

かるたで真剣勝負！普段は和やかな雰囲気のDCですが、この時だけは緊張感が漂います。



節分豆まき会

鬼に豆を投げ厄払いし、その後茶話会で豆をおいしく食べながら楽しく交流しました。



クイズ大会

三択クイズやイントロクイズなど、みんな頭を悩ませながら取り組みました。



手工芸

クラフトパンチや紙巻ワイヤーを使って桜の花を作りました。



クッキング教室

みんなで楽しみながら焼きそばを作り、おいしく頂きました。



調理実習

調理技術を高めたり、冷凍食品など便利な食品の調理を体験します。

外来担当医 変更のお知らせ

外来診療カレンダー

医師名	月曜日	火曜日	水曜日	木曜日	金曜日	土曜日
菅原 和弘	休診	休診	休診	休診	○	○ 第1・3・5のみ
照井 廣實	○	○	○	○	○	○ 第1・3・5のみ
北條 康之	○ 新患	○	休診	休診	休診	休診
佐々木 一彦	休診	○ 新患 もの忘れ外来	○	休診	休診	休診
猪股 良之	休診	休診	○ 新患	休診	○ 新患	休診
佐々木 智康	○	休診	休診	○ 新患	休診	休診

2017年 4月						
日	月	火	水	木	金	土
						1
2	3	4	5	6	7	8
9	10	11	12	13	14	15
16	17	18	19	20	21	22
23	24	25	26	27	28	29
30						

2017年 5月						
日	月	火	水	木	金	土
	1	2	3	4	5	6
7	8	9	10	11	12	13
14	15	16	17	18	19	20
21	22	23	24	25	26	27
28	29	30	31			

2017年 6月						
日	月	火	水	木	金	土
				1	2	3
4	5	6	7	8	9	10
11	12	13	14	15	16	17
18	19	20	21	22	23	24
25	26	27	28	29	30	

○印は休診日です。

平成29年4月1日より、院長の外来診察はなくなりました。

○印が担当医師の外来診察日になります。それ以外は休診となります。
 ※診察日であっても担当医師が不在の日は休診となります。
 ※「もの忘れ外来」毎週火曜日 午後1:30～4:00(完全予約制)
 ※第2・4土曜日は休診です。

意見箱より

＜病院へのご指摘＞

○本人のいないところで床頭台は拭かない
 ください。

環境整備として、病室を回って床頭台を拭かせて
 いただいております。今後は、本人のいな
 いところで床頭台は拭かないように、スタッフ
 一同意思統一を図ります。

＜病院への要望＞

○面会入口にカレンダーがあると助かります。

ご要望を受け、現在は設置しておりますので、
 ご活用ください。

 特定医療法人 菅原病院
 荘和会

〒015-0012

秋田県由利本荘市石脇字田尻33番地

TEL 0184-22-1604

FAX 0184-22-7770

URL <http://www.showa-kai.or.jp>



5月の外来診察日変更のお知らせ

まことに勝手ながら、5月の外来診察日を下記の通り
 変更させていただきます。

○5月 6日（土）都合により休診します。

○5月13日（土）6日の代替診察日

以上、皆さまには大変ご不便をおかけいたしますが、
 何卒ご理解くださいますようお願い申し上げます。

院長 菅原 和彦

面会制限について

平成28年12月1日より院内での面会を制限
 させていただいておりますが、感染の予防の為
 もうしばらく入院患者様への面会はお控えくだ
 さい。

また、制限解除の際は面会玄関等に掲示しお知
 らせいたします。

ご不便おかけしますがよろしくお願い致します。

ご不明な点がございましたら職員にお尋ね下さい。

院長 菅原 和彦