

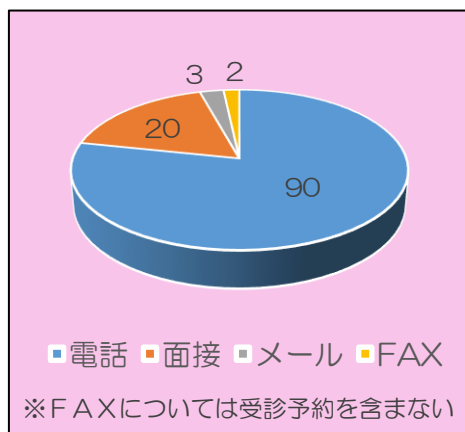
秋田県認知症疾患医療センターだより

当センター利用状況 平成30年3月～31年1月

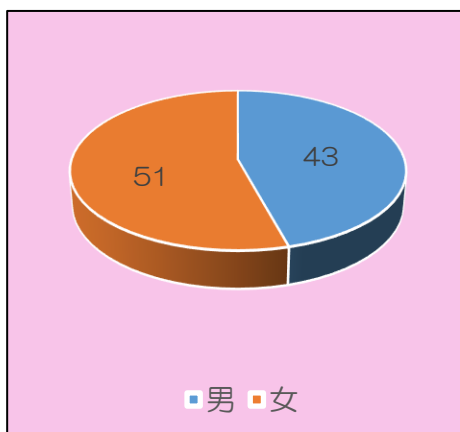
当センターが平成30年3月1日に開設し、早くも1年が経とうとしています。おかげさまで病院・医院からのご紹介や本人・ご家族等から沢山のご相談・受診がありました。その詳細を報告させていただきます。

受診者数 94名

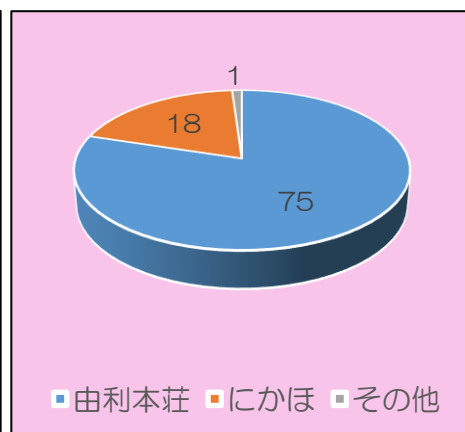
①相談方法



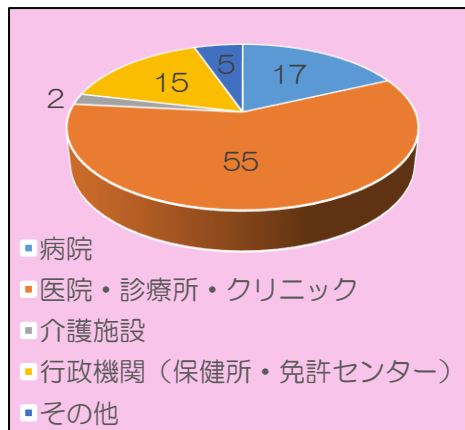
②性別



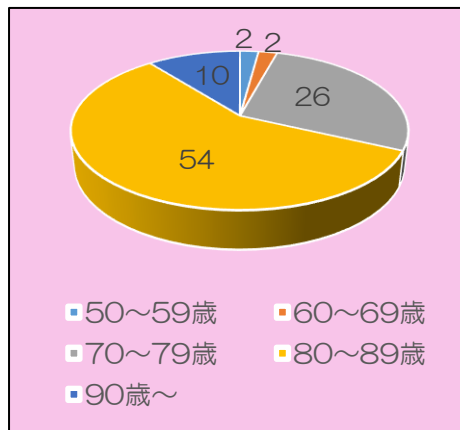
③圏域



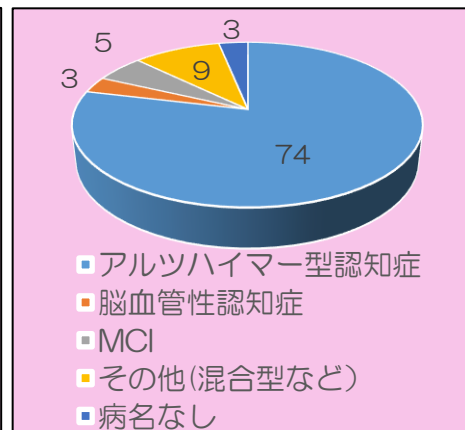
④紹介元



⑤年齢別



⑥疾患名



平成30年度 活動報告

30年 4月24日	第一回 認知症疾患医療関係協議会
30年 6月13日	施設関係者向け講座「認知症について」 講師：北條康之医師
30年 8月 8日	平成30年度由利地域医療・介護・福祉連携協議会 認知症疾患医療センター 活動紹介
30年 8月23日	にかほ市地域包括ケア会議 「認知症疾患医療センターの役割と地域との連携について」 講師：菅原センター長
30年10月25日	第二回 認知症疾患医療関係協議会
30年11月21日	にかほ市地域包括センター 認知症サポーター向け 認知症疾患医療センター施設見学会

平成30年度第2回 認知症疾患医療連携協議会

平成30年10月25日（木）、菅原病院多目的ホールにて、由利本荘市・にかほ市の各行政機関や福祉関係、医療機関から多数のご出席をいただき、平成30年度第2回認知症疾患医療連携協議会を開催しました。

当日は当センターの実績報告、運転免許に関する事例紹介を行いました。その後、運転免許更新に関する質問や、交通事情を中心とした代替案など、意見交換が行われました。

今後も、認知症患者様の支援に助力できるよう努めてまいります。



菅原病院 秋田県認知症疾患医療センター 施設見学会

平成30年11月21日（水）、菅原病院に於いて、認知症疾患医療センターを身近に感じてもらうことを目的とし、にかほ市地域包括センター様との共催により「菅原病院秋田県認知症疾患医療センター施設見学会」を開催しました。認知症キャラバン・メイト、サポーター連絡会、サポーターを対象に、23名の方に参加していただきました。

はじめに、当センター長より当センターの概要を説明し、次にスタッフより受診の流れを説明後に実際に施設を見学しました。次に、スタッフによる「受診時のひとコマ」などの寸劇を行い、最後に、参加者の皆様に認知機能検査の疑似体験をしていただきました。

今後も皆様に当センターを知っていただけるような機会を設けて参りたいと考えております。お忙しい中ご参加いただきました皆様、誠にありがとうございました。

【参加者アンケートでいただいたご意見】

- ・センターに親しみを持たた
- ・他の人にも知ってもらいたい
- ・認知症だと思っていない利用者への対応方法に関する研修会を希望。
- ・認知症予防方法の具体策を知りたい。
- ・軽度認知障害（MCI）から症状が改善した事例について知りたい。
- ・にかほ市での出張相談会を希望。
- ・診察室に鳥海山や地域の絵や写真を飾ってみては？



特定医療法人 荘和会 菅原病院
秋田県認知症疾患医療センター

〒015-0012

秋田県由利本荘市石脇字田尻33

TEL.0184-22-1604 FAX.0184-22-7770

ホームページ <http://www.showa-kai.or.jp/>

診療時間（要予約）

平日 午前9時～12時

（祝日・年末年始などの休診日を除く）

認知症専門相談受付（電話相談・来院相談）

受付時間

平日 午前9時～午後4時